

Aménagements de la nouvelle Direction régionale "Le Lac"
France Travail Nouvelle-Aquitaine

France Travail Bordeaux - R+8

25 Rue du Cardinal Richaud 33000 Bordeaux

SOMMAIRE

- .1 Plan existant
- .2 Plan projet
- .3 Plan électricité Chemin de câble
- .4 Plan électricité projet
- .5 Plan plomberie projet
- .6 Plan CVC
- .7 Plan plafonds lumineux existant
- .8 Plan plafonds lumineux projet

B
21/10/2025

DCE Lots techniques

MAÎTRE D'OUVRAGE

France Travail
87 Rue Nuyens 33056 Bordeaux Cedex

Interlocuteur :
Thierry Robert
E: Thierry.robert@francetravail.fr



MAÎTRE D'OEUVRE

ame architecture
39 Avenue Pierre 1er de Serbie
75008 Paris
www.ame-architecture.com

Contact projet:
Cynthia SOLER
E: c.soler@ameameame.fr

Siret : 479 077 737 00068
Affiliation Ordre des Architectes: régional 2319 / national S06262

Dessiné par
CSO

France Travail Bordeaux - R+8 - DCE Lots techniques

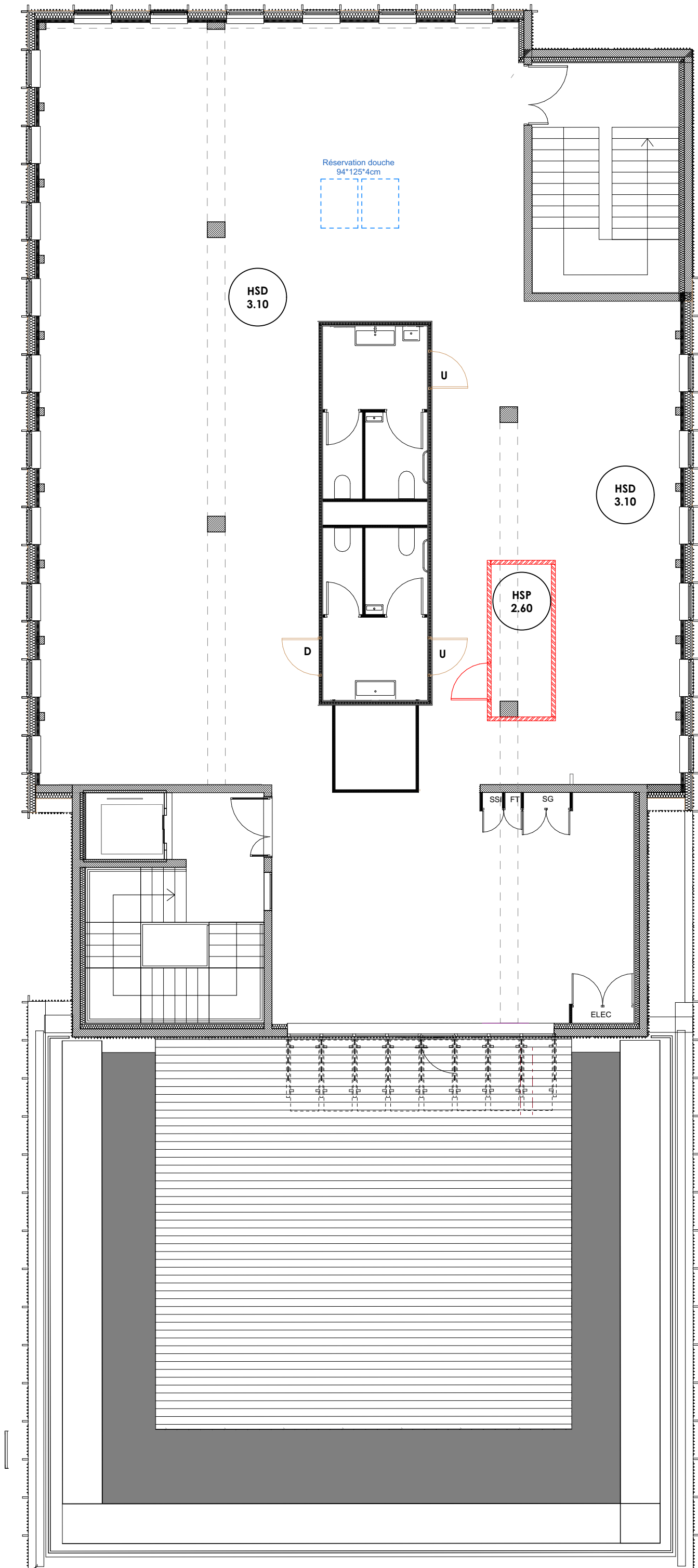
Plan existant R+8 - 1:100^{eme}

.1

AME architecture
39 Avenue Pierre 1er de Serbie
75008 Paris
T: +33 (0)1 73 79 35 31

Date :
21/10/2025

Indice :
B



Bâtiment B

France Travail Bordeaux - R+8 - DCE Lots techniques

Plan projet R+8 - 1:100^{eme}

.2

ame architecture
39 Avenue Pierre 1er de Serbie
75008 Paris
T: +33 (0)1 73 79 35 31

Date :
21/10/2025

Indice :
B

> Désenfumage

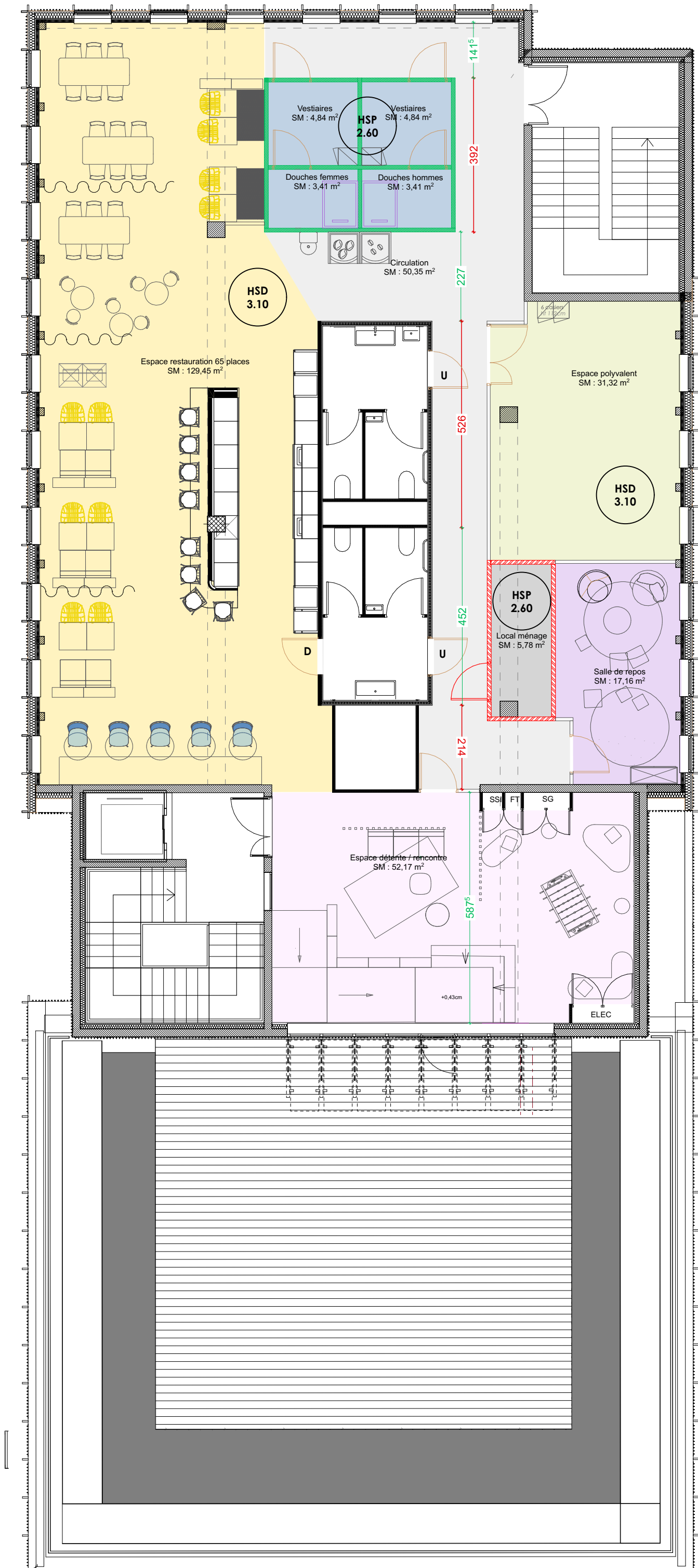
U = porte d'usage

D = porte désenfumage (pas de poignée extérieure + ferme-porte blocage 90°)

Cumul : 11,32 mL

Cumul : 14,06 mL

- Dégagement
- Locaux rangements / techniques
- Espace restauration
- Vestiaires
- Espace détente
- Salle de repos
- Espace polyvalent



Bâtiment B

France Travail Bordeaux - R+8 - DCE Lots techniques
Plan électricité - Chemins de câbles R+7 - 1:100^{eme}

.3

ame architecture
39 Avenue Pierre 1er de Serbie
75008 Paris
T: +33 (0)1 73 79 35 31

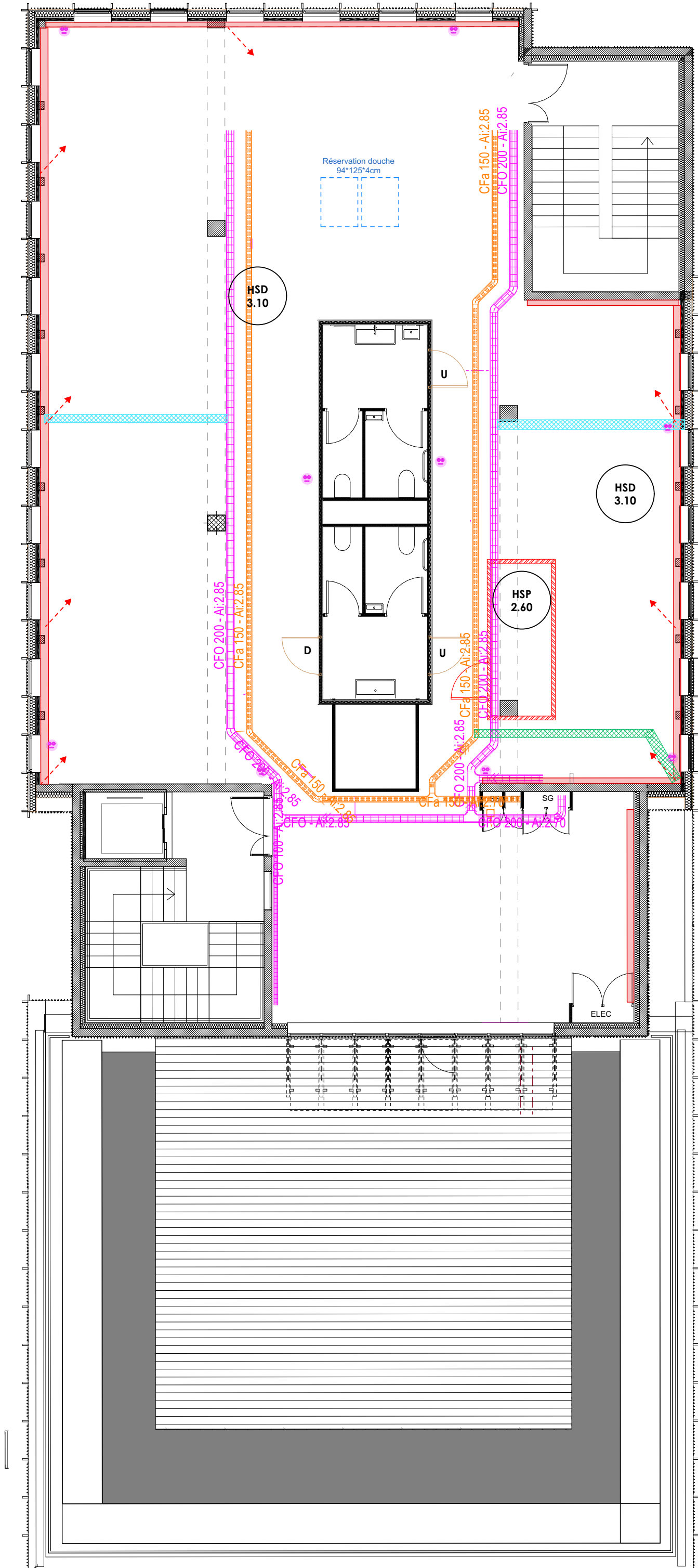
Date :
21/10/2025
Index :
B

> Légende électricité - Existant à charge bailleur

- Goulotte double compartiment (à charge bailleur)
- Goulotte verticale (à charge bailleur)
- PC (à charge bailleur)
- Chemin de câble CFO
- Chemin de câble CFA

> Légende électricité - A créer

- Chemin de câble CFO à créer
- Chemin de câble CFA à créer



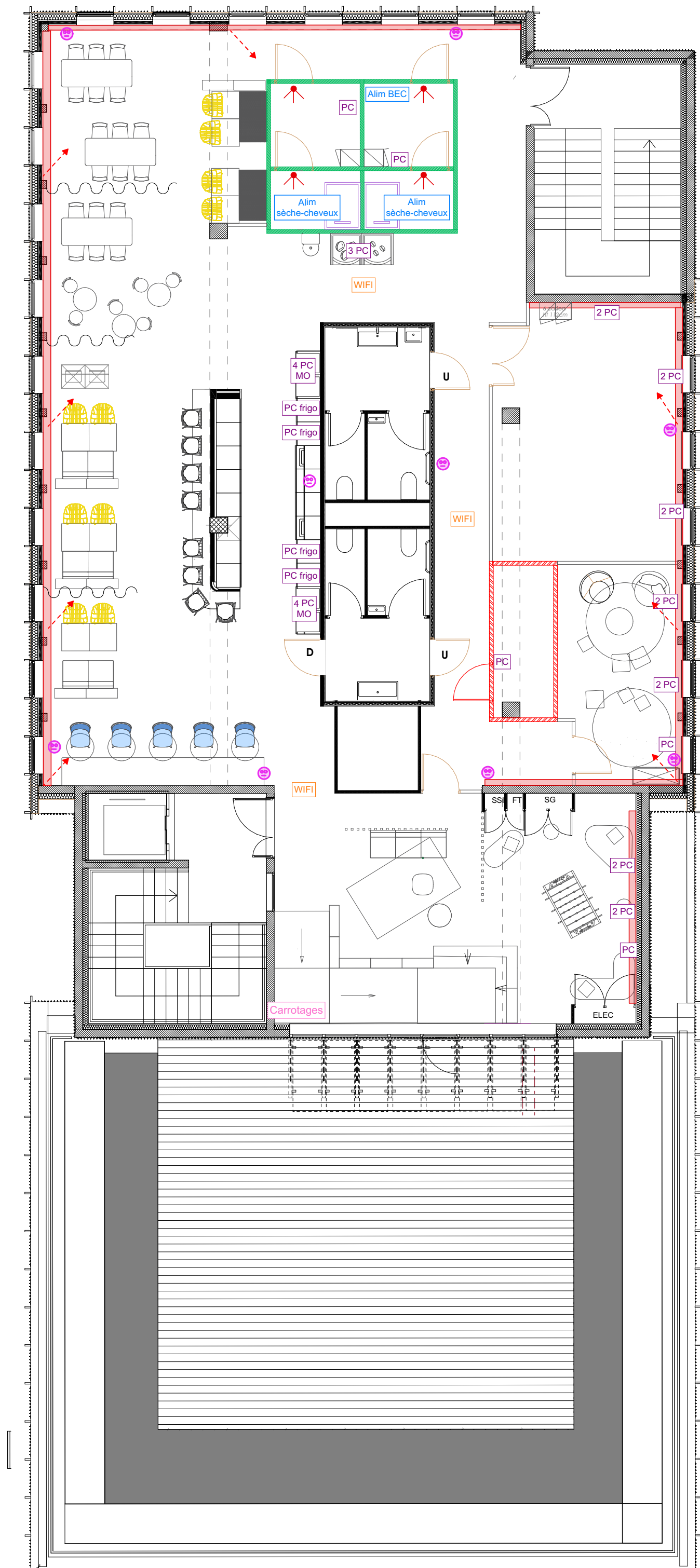
Bâtiment B

> Légende électricité - Existant à charge bailleur

- Goulotte double compartiment (à charge bailleur)
- Goulotte verticale (à charge bailleur)
- PC (à charge bailleur)

> Légende électricité - Projet

- PC Prise de courant
- RJ RJ45
- Alim Alimentations diverses
- WIFI RJ45 pour borne wifi
- Flash lumineux SSI
- Carrotages Carrotage entre niveau pour passage fibre



Bâtiment B

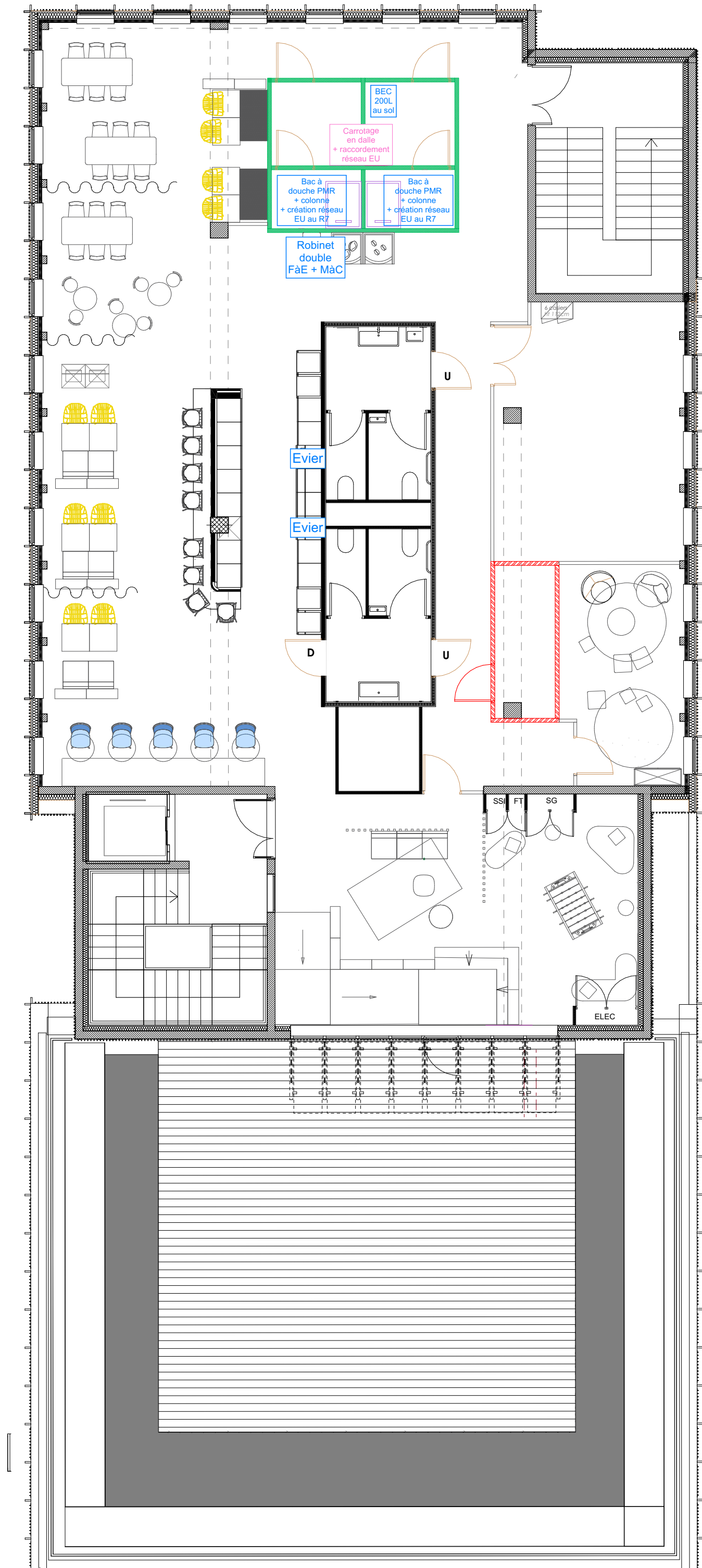
France Travail Bordeaux - R+8 - DCE Lots techniques

Plan plomberie R+8 - 1:100^{eme}

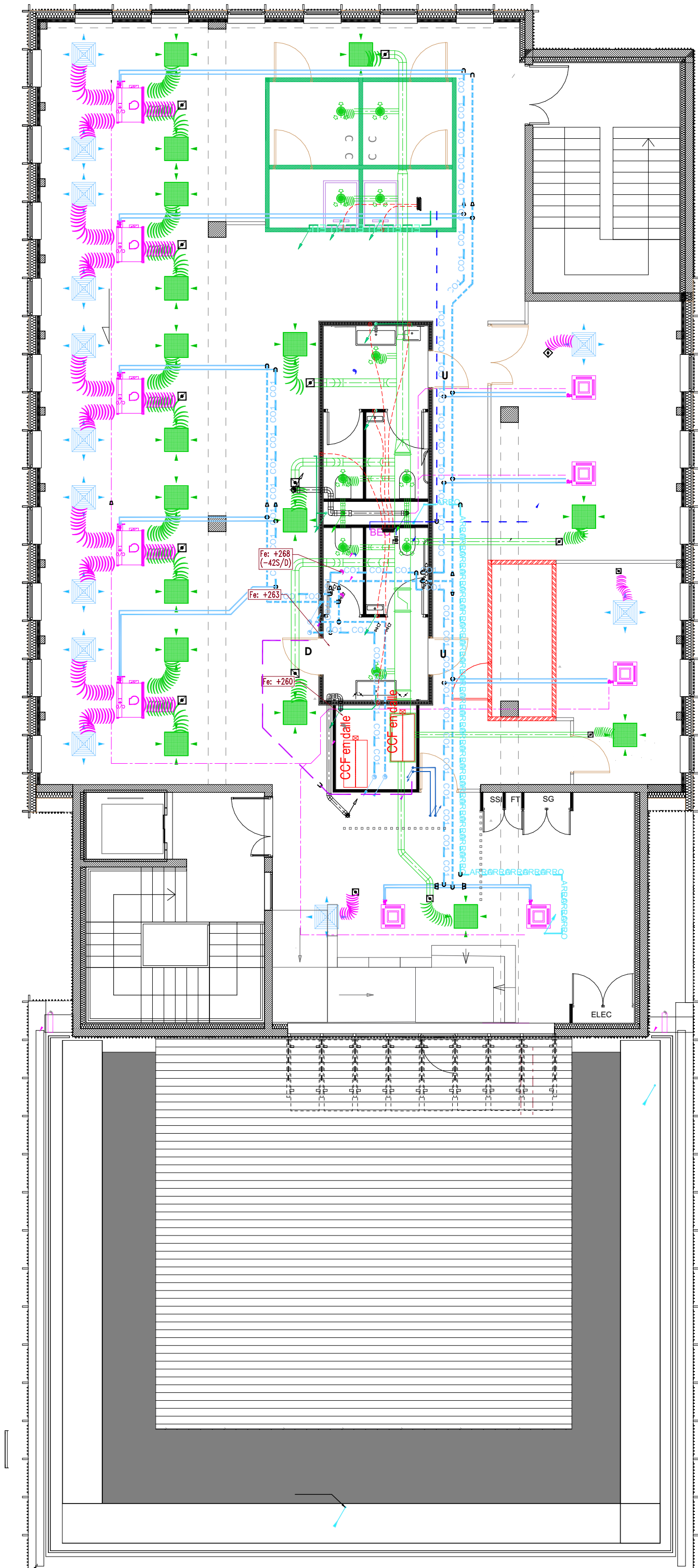
.5

ame architecture
39 Avenue Pierre 1er de Serbie
75008 Paris
T: +33 (0)1 73 79 35 31

Date :
21/10/2025
Index :
B



Bâtiment B



Bâtiment B

France Travail Bordeaux - R+8 - DCE Lots techniques

Plan plafonds lumineux existant R+8 - 1:100^{eme}

.7

AME architecture
39 Avenue de Pierre 1er de Serbie
75008 Paris
T: +33 (0)1 73 79 35 31

Date :
21/10/2025

Indice :
B

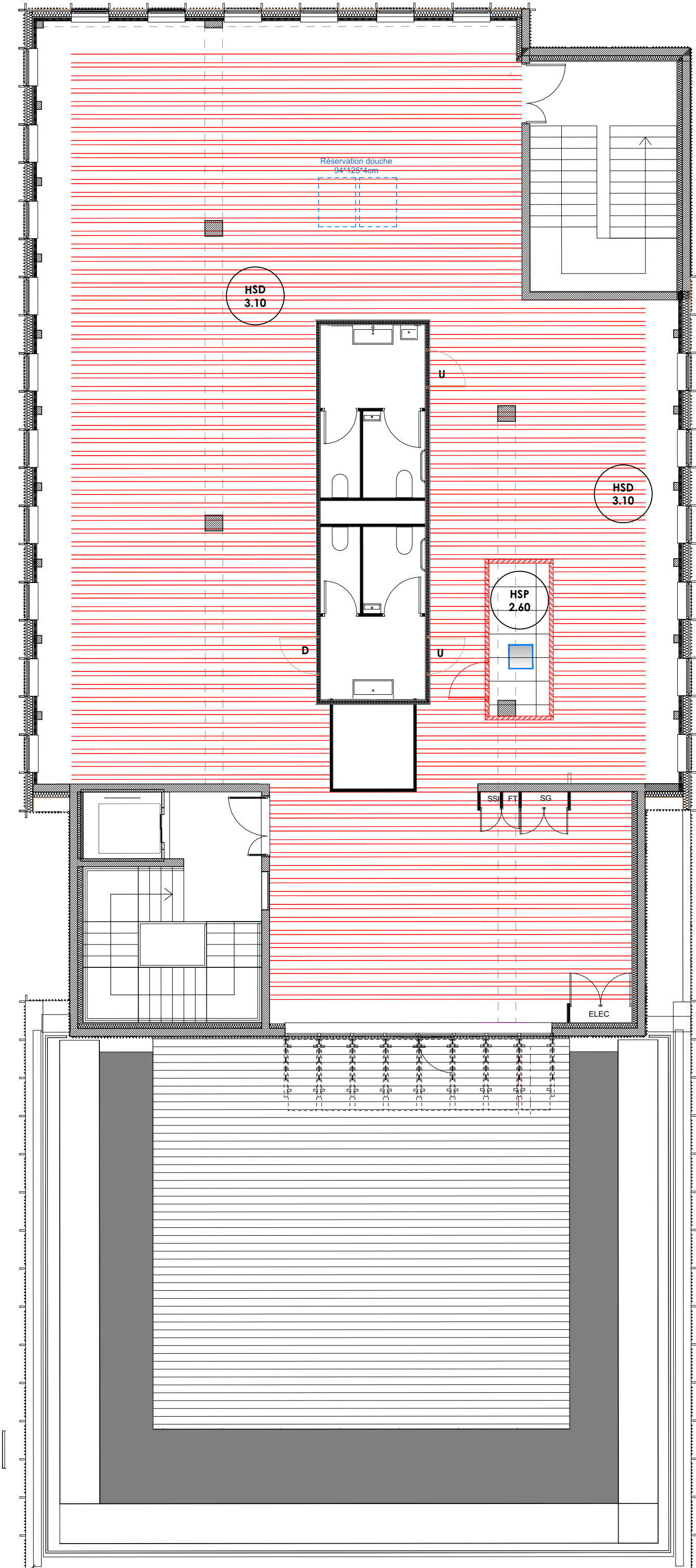
> Légende éclairage

Pavé LED (posé par bailleur)

> Légende plafond

Zone sans plafond (dalle apparente)

Ossature FP dalles 120*60cm (posée par bailleur)
HSFP 2.60



Bâtiment B

France Travail Bordeaux - R+8 - DCE Lots techniques

Plan plafonds lumineux R+8 - 1:100^{eme}


.8

ame architecture
39 Avenue Pierre 1er de Serbie
75008 Paris
T: +33 (0)1 73 79 35 31


Date :
21/10/2025

Indice :
B

> Légende éclairage




Pavé LED (posé par bailleur)




Spot encastré à fournir (compris alimentation à tirer) - spécial locaux humides




Spot en saillie à fournir (compris alimentation à tirer) - SLV - Enola B (noir) ou équivalent




Luminaire décoratif - Lumenear - Brise 1000 ou équivalent




Luminaire décoratif - Lumenear - Twist XL ou équivalent




Luminaire décoratif - Lumenear - Float ringlight 800 ou équivalent



Luminaire décoratif - Impact Acoustic - Umbra Round 800 Retrofit

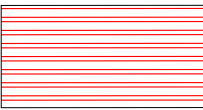


Tisannerie - bandeau LED à intégrer dans mobilier




Applique murale


> Légende plafond



Zone sans plafond (dalle apparente)



Fourniture et pose de faux-plafond 60*60cm
HSFP 2.60 / Spécial locaux humides



Pose des dalles de FP 120*60cm (fournies par bailleur - appro dans le parking)
HSFP 2.60



Lumenear
Umbra Round 800 Retrofit



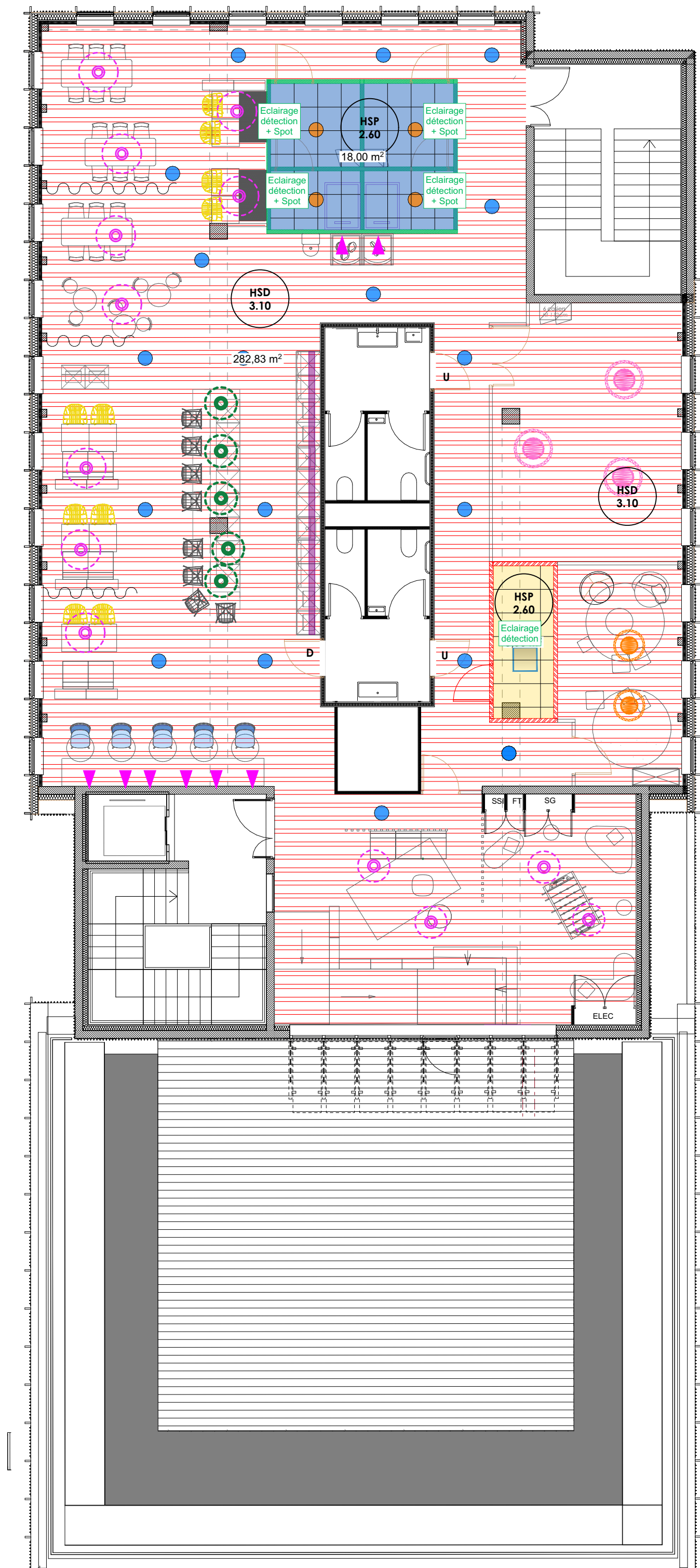
Lumenear
Twist XL



Lumenear
Float ringlight 800
Avec option : circles pattern



Impact Acoustic
Umbra Round 800 Retrofit



Bâtiment B